

# Purificador Portátil Jarra Sense



# Hola!

Bienvenido a la comunidad Dvigi. Desde ahora, podés disfrutar de tu agua sana, segura y confiable usando sólo el agua de tu canilla.

## ¿Qué hace la Jarra Sense?

- 🔹 Elimina el cloro
- 🔹 Elimina sedimentos y herrumbres
- 🔹 Elimina compuestos orgánicos: herbicidas, pesticidas, plaguicidas.
- 🔹 Reduce sales de calcio y magnesio causantes de durezas.
- 🔹 Elimina trazas de metales pesados.

## Primer uso

1

Abrí la tapa de tu jarra y cargala con agua de la canilla.

2

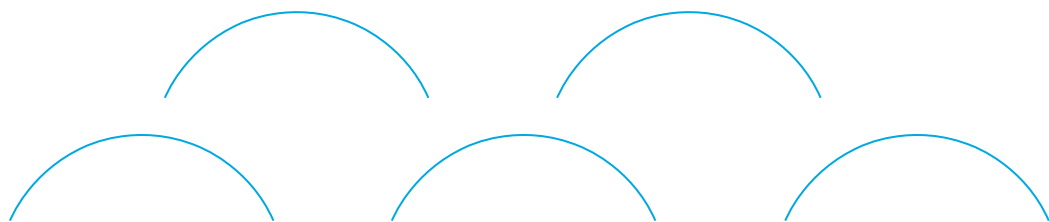
Esperá a que filtre. Descartá este primer filtrado.

3

Volvé a llenar el interior de la jarra, Descartá el segundo filtrado

4

Volvé a llenar el interior de la jarra, ¡el agua está lista para que la disfrutes!

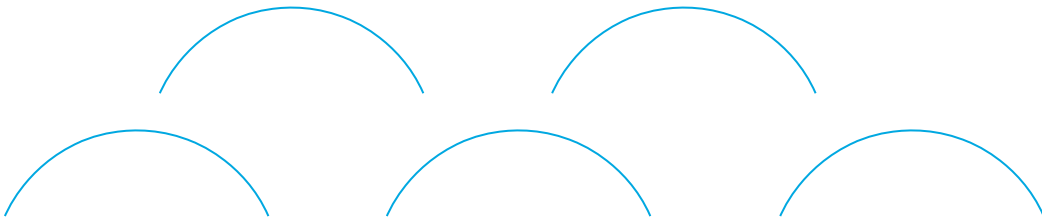


## Tips de uso diario

- 💧 Siempre utilizá tu Jarra Sense con agua fría, nunca con agua caliente.
- 💧 Descartá los dos primeros filtrados hasta que el agua de tu jarra se vea transparente en su interior.
- 💧 Realizá el cambio de tu unidad filtrante cada 4 a 6 meses como tiempo máximo.
- 💧 Utilizá la jarra con agua de red potable.
- 💧 Podés guardar tu jarra en la heladera para disfrutar del agua fría.

## Rendimiento

El rendimiento aproximado del purificador es de 2500 litros de utilización en 4 meses. Este número varía en función de la frecuencia de uso y de la calidad del agua de origen.



## Cómo cambiar tu unidad filtrante

**Recordá:** El purificador no requiere mantenimientos extra como retrolavados o cambios de prefiltros.

1

Sostené la jarra por la base



2

Tirá hacia arriba la traba de la parte media de tu jarra, separando así el cuerpo de la jarra de la parte media.



3

Retirá la unidad vieja del purificador girando en sentido anti horario.



4

Colocá la nueva unidad filtrante insertándola en la rosca de la parte media de la jarra.



5

Enroscá fuertemente la tapa en sentido horario.



6

Insertá la parte media nuevamente en la jarra.



7

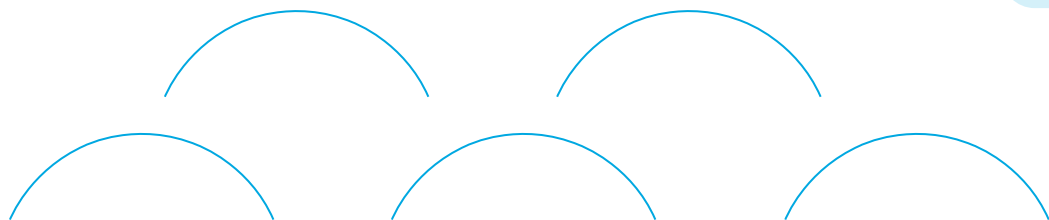
Llená tu jarra con agua y eliminá los primeros dos.



# Composición

## *Especificaciones técnicas*

Material	>	Plástico polietileno
Capacidad	>	1250 ml
Capacidad de purificación	>	50 ml cada 30 segundos
Medidas	>	30x14 cm
Peso	>	0,6 Kg
Vida útil purificador	>	de por vida
Rendimiento	>	2500 litros
Tipo de agua soportada	>	Agua de red potable



## Garantía

Dvigi garantiza el purificador contra defectos de fabricación y/o fallas de los materiales por el lapso de 1 (uno) año a partir de su compra. La unidad filtrante (repuesto), no está incluida en esta garantía ya que su vida útil está relacionada con la calidad y cantidad de agua que se purifique.

Para que esta garantía sea válida, la unidad debe ser instalada, operada, y mantenida de acuerdo con las expresas especificaciones de Dvigi, incluidas en el Manual de usuario.

*Dvigi garantiza esta unidad exclusivamente contra defectos de fabricación y/o falla de los materiales que la componen.*

Ante la constatación de una falla, Dvigi reparará la unidad o la repondrá por una nueva, según corresponda, previa verificación.

Es importante a la hora de devolver un producto fallado, hacerlo con su empaque original, que estén todos los accesorios que incluye el producto, y presentar la factura o comprobante de pago.

La presente garantía no cubre daños o defectos originados por inundaciones, incendios, golpes ni otros fenómenos o accidentes ocurridos luego de la entrega de la unidad a su comprador.

Dvigi no se responsabiliza por las consecuencias que pudieran derivarse de la utilización de la unidad luego de vencido el término de su vida útil, cuya duración y demás características están estipulados en el presente Manual de usuario.

*Ante cualquier consulta, no dudes en contactarnos en [www.dvigi.co](http://www.dvigi.co)*

[www.dvigi.co](http://www.dvigi.co)

¡Muchas gracias!



Vivir saludable es simple.